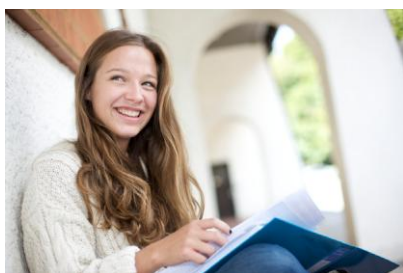


# PRIOR'S FIELD SCHOOL

GODALMING SURREY

## Rapport d'inspection de Prior's Field de 2011

Prior's Field a reçu la mention  
**Excellent**  
dans les 9 domaines d'inspection



## Extraits du rapport de 2011:

### La qualité du succès académique et autres est excellente.

Les élèves de toutes capacités réussissent très bien leurs études, ceci inclut les élèves particulièrement doués ainsi que celles qui ont besoin de soutien.

Les résultats indiquent que les élèves font des progrès exceptionnels en comparaison avec d'autres du même niveau. Elles continuent à avoir du succès en classes de terminales et se retrouvent bien placées pour entrer dans l'université de leur choix.

Les élèves apprennent avec enthousiasme et prennent plaisir à travailler; elles arrivent préparées à travailler dur, à prendre en compte tous les points de vue et à soutenir leurs camarades dans leurs études.

Les élèves représentent le lycée à un niveau national et départemental en matière de sport et les résultats sont très bons dans les examens de musique et de théâtre. Le travail créatif est une véritable inspiration.

L'excellente disposition des élèves à apprendre signifie que le personnel de l'école engendre et assure le succès grâce à son travail d'équipe.

Le lycée se situe dans les premiers 0,8% de tous les lycées en ce qui concerne le taux d'amélioration des connaissances au niveau du GCSE, (BEPC) et dans les premiers 1% pour les A Levels (BAC).



### La qualité du programme d'enseignement et des activités parascolaires est excellente.

Le lycée atteint son but qui est de fournir une éducation éclectique pour découvrir et développer les talents particuliers de chaque individu selon ses capacités.

Les clubs et les activités parascolaires présentent une option pour tous et le nombre des souscriptions est impressionnant.



### La qualité de l'enseignement est excellente.

Les élèves reçoivent un enseignement d'une excellente qualité.

Les professeurs connaissent bien leurs élèves et planifient leurs leçons de façon à ce que chacun fasse le maximum de progrès.

Un enseignement de soutien aide les élèves à faire face aux défis et aux exigences de la vie.

Les filles sont encouragées à risquer leurs propres réponses et à accepter la responsabilité pour leur propre apprentissage et éducation.



## La qualité du développement spirituel, moral, social et culturel est excellente.



Les élèves apprécient les soins qui leur sont portés par leurs professeurs et en retour elles s'entraident elles-mêmes.

Les élèves font preuve d'une courtoisie naturelle. Elles démontrent beaucoup de respect pour ceux qui les entourent.

L'excellente conscience sociale des élèves contribue aux rapports exceptionnels au lycée.

Les élèves démontrent un esprit de calme et de control.

## La qualité du bien-être, de la santé, de la sécurité est excellente.

Le personnel connaît les élèves en tant qu'individus et s'engage à leur fournir les meilleurs niveaux de soins

Le lycée opère de sorte à ce que quelqu'un soit toujours là si un individu a besoin de se confier.

Chaque élève qui a complété le questionnaire mentionne que les professeurs les aident à apprendre et leur fournissent une aide individuelle quand elles en ont besoin.

L'intimidation parmi les élèves est rare et elle est immédiatement traitée si elle apparaît.

La nourriture est de très bonne qualité.



## La qualité de l'internat est excellente.

Les élèves sont enthousiastes en ce qui concerne l'internat et elles apprécient le soutien qu'elles y reçoivent : elles se sentent soutenues et mentionnent qu'elles se sentent heureuses ensemble. Les internes sont pris en charge par un bon nombre de personnel résident à l'école.

Tous les internes font les louages des facilités et des activités durant le weekend.

Il existe une dimension internationale qui s'ajoute à l'atmosphère familiale.



# PRIOR'S FIELD SCHOOL

GODALMING SURREY

## La qualité des gouverneurs est excellente.

Le corps des gouverneurs prend très au sérieux l'idée de responsabilité collective.

Les professeurs connaissent bien les gouverneurs.



## La qualité de la direction est excellente.



La rigueur soutenue par la gentillesse dicte l'atmosphère du lycée.

Une évaluation minutieuse et une remise en question des buts contribuent en grande partie au niveau de progrès élevés des élèves.

Le lycée atteint son but de cultiver la confiance en soi et d'encourager la notion d'individualisme, dans un environnement qui cherche à faire évoluer les filles en jeunes adultes qui fassent preuve d'intégrité.

## La qualité des liens avec les parents et tuteurs est excellente.

Les parents dans leurs questionnaires ont exprimé de hauts niveaux de satisfaction au sujet de l'école en ce qui concerne les attitudes et les valeurs dont elle fait la promotion, la variété de matières du programme d'enseignement et d'activités parascolaires.

Le lycée met l'accent sur ses rapports avec les parents...il s'agit d'une communauté qui veut les intégrer.



GSA Independent Boarding & Day School for Girls aged 11-18  
Head: Mrs Julie Roseblade

Prior's Field School, Priorsfield Road, Godalming Surrey GU7 2RH  
e-mail: [office@priorsfieldschool.com](mailto:office@priorsfieldschool.com)  
Tel: 00 (XX) 44 1483 810551  
Fax: 00 (XX) 44 1483 810180  
[www.priorsfieldschool.com](http://www.priorsfieldschool.com)