

PRIOR'S FIELD SCHOOL

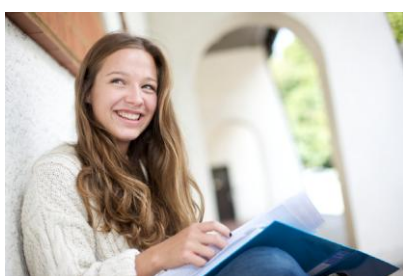
GODALMING SURREY

Informe de inspección Prior's Field 2011

El colegio Prior's Field recibió la nota máxima de

Sobresaliente

En las 9 áreas inspeccionadas



Extractos del informe de 2011:

La calidad académica de las alumnas y otros logros es sobresaliente

Alumnas de todas las habilidades sacan el mayor provecho de su talento, tanto las de alta capacidad académica como las que necesitan mayor grado de ayuda.

Los resultados indican que progresan excepcionalmente comparadas con otras estudiantes de capacidad similar. Dicho progreso continúa en los *A-levels* (equivalente al Bachillerato) y salen bien preparadas para conseguir una plaza en la universidad de su elección elegida.

Las alumnas son positivas y entusiastas. Llegan con el objetivo de trabajar duro, saben escuchar diferentes puntos de vista y reciben el apoyo de sus compañeras durante el proceso de aprendizaje.

Las alumnas logran representación participando a nivel provincial y nacional en diferentes deportes y reciben excelentes resultados en exámenes de teatro y música. Su trabajo creativo es fuente de inspiración.

La actitud positiva de las alumnas hacia su aprendizaje es clave para la comunidad escolar, la cual trabaja en equipo para asegurar el mayor éxito posible.

El colegio se situó en el 0.8% de centros escolares con valor añadido en *GCSE* (equivalente al certificado de Educación Secundaria Obligatoria) y en el 1% a nivel de *A-levels* (equivalente al Bachillerato).



La variedad y calidad de las actividades escolares y extraescolares es sobresaliente

El colegio cumple su objetivo de ofrecer una educación polifacética sobresaliente con la finalidad de sacar lo mejor de cada alumna conforme a sus habilidades y talentos.

Las actividades extraescolares ofrecen algo de interés para cada alumna, las cuales responden de forma excepcional a la oferta.



La calidad de la enseñanza es sobresaliente

Las alumnas reciben una excelente calidad de enseñanza.

Los profesores conocen bien a sus alumnas y preparan sus clases de forma efectiva, asegurándose de que cada una de sus estudiantes progresa al nivel adecuado.

Este tipo de enseñanza individual ayuda a las estudiantes a lograr sus desafíos y a alcanzar sus expectativas.

Las alumnas reciben el apoyo necesario para arriesgarse en sus respuestas y tomar responsabilidad en el proceso de aprendizaje.



La calidad de desarrollo espiritual, moral, social y cultural es sobresaliente



Las alumnas aprecian el apoyo que reciben de sus profesores y en consecuencia el apoyo llega a ser mutuo.

Las alumnas son genuinamente educadas y muestran respeto a las personas que les rodean.

Su conciencia social contribuye a las excelentes relaciones entre todos los miembros de la comunidad. Las estudiantes respetan las nociones de tranquilidad y autocontrol.

La calidad de bienestar, salud y apoyo es sobresaliente

El cuerpo docente está completamente comprometido a ofrecer los mejores niveles de apoyo y conoce a sus alumnas individualmente. El colegio opera como una sola comunidad en la cual siempre hay alguien dispuesto a escuchar si uno necesita hablar.

Cada alumna que completó el cuestionario afirmó que los profesores les ayudan a aprender y les ofrecen ayuda individual si lo necesitan.

El acoso escolar es muy infrecuente y en caso de que ocurriese se trata de forma efectiva.

La comida es de muy buena calidad



La calidad del internado es sobresaliente

A las alumnas les entusiasma estar internas y aprecian el apoyo que reciben: se sienten apoyadas y felices. Los profesores residentes cuidan muy bien de las chicas internas, las cuales elogian las instalaciones y las actividades de fin de semana.

Existe una dimensión internacional en la atmósfera familiar del colegio.



PRIOR'S FIELD SCHOOL

GODALMING SURREY

La calidad de la gerencia del colegio es sobresaliente

El consejo escolar se toma muy en serio la idea de responsabilidad colectiva.

El cuerpo docente conoce bien a los miembros de la gerencia.



La calidad del liderazgo y la gerencia es sobresaliente



El rigor, respaldado por la bondad, marcan las pautas del colegio.

La evaluación rigurosa y los objetivos ambiciosos contribuyen de forma significativa al progreso de alto nivel de las alumnas.

El colegio cumple su meta de forjar seguridad y fomentar la individualidad, en una atmósfera que ayuda a las niñas a convertirse en mujeres con integridad.

La calidad de las relaciones con los padres, cuidadores y tutores es sobresaliente

En los cuestionarios, los padres reflejaron su gran satisfacción con el colegio, su actitud, los valores que éste promueve, y la variedad de asignaturas y las actividades extraescolares.

El colegio promueve las relaciones con los padres.... Es una comunidad que desea incluirlos



Directora: Mrs Julie Roseblade
Prior's Field School, Priorsfield Road, Godalming Surrey GU7 2RH
Correo electrónico: office@priorsfieldschool.com
Teléfono: 01483 810551
Fax: 01483 810180
www.priorsfieldschool.com