

# PRIOR'S FIELD SCHOOL

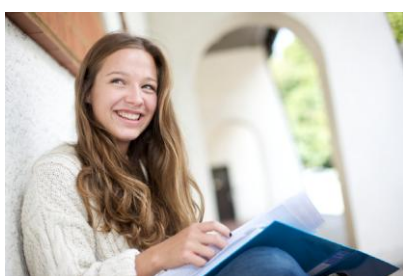
GODALMING SURREY

## Relatório de Inspeção da Prior's Field 2011

A Prior's Field recebeu nota máxima

**Excelente**

em todas as 9 áreas de inspeção



## Trechos extraídos do relatório de 2011:

### A qualidade do sucesso acadêmico e geral das alunas é excelente.

Alunas com todo tipo de habilidade alcançam o sucesso acadêmico, desde as extremamente aptas até as que precisam de mais apoio.

Os resultados indicam que o progresso de nossas alunas é excepcional, comparado ao de outras alunas com habilidades semelhantes. O sucesso continua no ensino médio, o que as posiciona bem para a entrada na universidade de sua escolha.

As alunas possuem uma atitude positiva e entusiástica para os estudos e são apoiadas pelas colegas no aprendizado. Além disso, estão preparadas para ouvir diversos pontos de vista.

Algumas alunas alcançam representação em eventos esportivos estaduais e nacionais, além de ótimos resultados em exames de música e artes cênicas. O trabalho criativo nos inspira.

A escola faz parte de um grupo muito seletivo (0,8%), entre todas as escolas do país, em termos do valor agregado pela escola no sucesso nos exames "GCSE", e de um grupo de 1% nos exames "A level".



### A qualidade da provisão curricular e extracurricular é excelente.

A escola cumpre sua meta de oferecer uma educação abrangente e de alta qualidade, a qual busca incentivar o melhor de cada aluna, segundo suas habilidades e talentos.

Nos clubes e atividades extracurriculares que oferecemos existe algo para todos os gostos e a participação por parte das alunas é grande.



### A qualidade de ensino é excelente.

As alunas estão bem servidas com nossa excelente qualidade de ensino.

Os professores conhecem bem cada aluna e podem se preparar para garantir que todas atinjam o progresso ideal.

O ensino apoiado auxilia as alunas a lidarem bem com o desafio das pressões e expectativas. Elas são incentivadas a arriscar respostas e assumir responsabilidade pelo próprio aprendizado.



## A qualidade do crescimento espiritual, moral, social e cultural é excelente.



As alunas reconhecem o cuidado recebido pelos professores e, por sua vez, cuidam umas das outras.

Elas são, por natureza, educadas, gentis e capazes de respeitarem o próximo.

Esta excelente consciência social das alunas contribui para a qualidade dos relacionamentos dentro da escola. As alunas aprendem com uma sensação de calma e controle.

## A qualidade do bem-estar, saúde e segurança é excelente.

Todos os funcionários da escola estão comprometidos com os mais altos níveis de cuidado e conhecem cada aluna pessoalmente.

A escola opera como uma comunidade, na qual sempre há alguém para ouvir quando outro alguém necessita falar.

Todas as alunas que completaram um questionário sobre a escola afirmaram que os professores as auxiliam no aprendizado e oferecem apoio individual quando necessário.

Casos de "bullying" são raros e são abordados com eficiência se ocorrerem.

A comida preparada na escola também é de ótima qualidade.



## A qualidade do internato é excelente.

As alunas acolhem com entusiasmo o esquema de internato e valorizam o apoio que recebem: se sentem seguras e relatam uma convivência harmoniosa. As alunas em internato recebem a atenção cuidadosa dos vários funcionários residentes da escola.

Todas as alunas em internato que responderam ao questionário elogiaram as instalações e as atividades dos finais de semana.

A escola combina as dimensões internacional e familiar em um só ambiente.



# PRIOR'S FIELD SCHOOL

## GODALMING SURREY

### A qualidade da governança escolar é excelente.

O Órgão de Governança Escolar, composto por lideranças educacionais, leva muito a sério a ideia de responsabilidade coletiva.

Nossos funcionários conhecem bem suas lideranças educacionais.



### A qualidade de liderança e gestão é excelente.



A escola é regida por uma combinação equilibrada de rigor e ternura.

Avaliações abrangentes e metas desafiadoras contribuem de modo significativo para os altos níveis de progresso pessoal das alunas.

A escola cumpre sua meta de estimular a autoconfiança e promover a individualidade, em um ambiente que busca ajudar as alunas a se tornarem jovens adultas de integridade.

### A qualidade da relação com os pais, guardiões e tutores é excelente.

Nos questionários, os pais relataram altos níveis de satisfação em relação à escola, com as atitudes e valores incentivados por ela, a variedade de matérias oferecidas e atividades extracurriculares organizadas.

A escola cultiva sua relação com os pais, como uma comunidade que deseja incluí-los.



Internato e Externato Independente Associado à GSA  
Para alunas entre 11 e 18 anos  
Diretora: Sra. Julie Roseblade

Prior's Field School, Priorsfield Road, Godalming Surrey GU7 2RH  
e-mail: [office@priorsfieldschool.com](mailto:office@priorsfieldschool.com)  
Tel: 00 (XX) 44 1483 810551  
Fax: 00 (XX) 44 1483 810180  
[www.priorsfieldschool.com](http://www.priorsfieldschool.com)